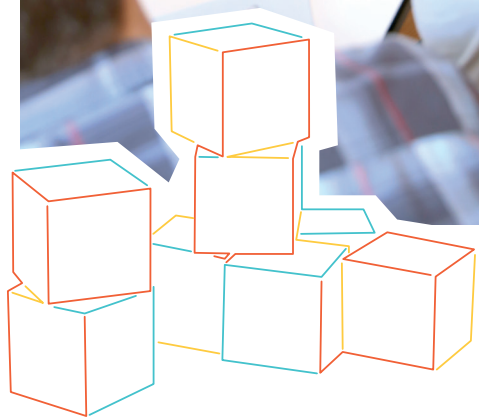


RÉSEAU LouVAE



INFORMATIONS PRATIQUES

INFORMATIONS

contact@polelouvain.be

INSCRIPTION

En ligne, gratuite et obligatoire sur
<https://polelouvain.be/rencontre-pour-les-acteurs-de-la-vae-de-lenseignement-superieur/>
Un lunch est offert à l'ensemble des participants dès 13h.

LIEU

Louvain House – Traverse Comte Yves du Monceau
(ex Terrasse de l'Aula), 1348 Louvain-la-Neuve.

ACCÈS

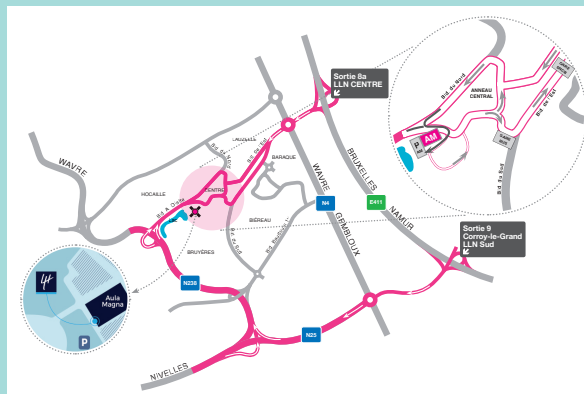
La Louvain House est située au 3^e étage de l'Aula Magna
(accès par un ascenseur panoramique).

GPS : indiquer "Boulevard André Oleffe"

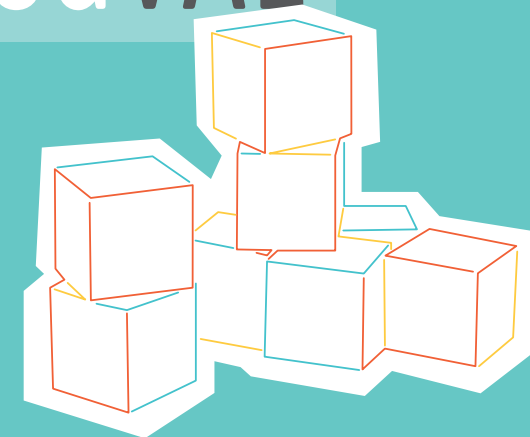
Nous vous conseillons de venir à LLN par les axes suivants :

- > En venant de Bruxelles, E411, sortie 8a, au rond-point prendre tout droit et suivre la direction "Centre Urbain" [Aula Magna fléché].
- > En venant de Namur, E411, sortie 9, suivre la direction Nivelles (N25), sortie Ottignies-LLN [Aula Magna fléché].

Plan à télécharger sur <http://polelouvain.be/rencontre-pour-les-acteurs-de-la-vae-de-lenseignement-superieur/>



RÉSEAU LouVAE



Rencontre pour les acteurs de la Valorisation des acquis de l'expérience (VAE) de l'enseignement supérieur

Présentations des dispositifs VAE au sein de
l'enseignement supérieur : invariants et spécificités

ATELIERS – MOMENTS D'ÉCHANGE

14 NOVEMBRE 2019

8h30 > 13h00

LOUVAIN-LA-NEUVE

Louvain House [Aula Magna]

OBJECTIFS

L'objectif visé par l'événement est, d'une part, de favoriser la collaboration entre professionnels de l'accompagnement VAE de l'enseignement supérieur, en améliorant la connaissance des dispositifs VAE respectifs. Et d'autre part, d'offrir un accompagnement VAE plus efficace et plus cohérent, à l'échelle du Pôle académique Louvain, au bénéfice du candidat VAE.

Cet événement s'adresse aux professionnels de l'accompagnement VAE de l'enseignement supérieur (relais et conseillers VAE, enseignants faisant partie des jurys VAE, enseignants impliqués dans la formation d'adultes, conseillers aux études et à la formation, conseillers à l'information et à l'orientation) et propose :

- d'identifier les points communs et les spécificités des dispositifs VAE en Haute École, en Promotion Sociale et à l'Université
- de construire un langage commun entre accompagnateurs VAE de l'enseignement supérieur
- d'échanger sur les différentes pratiques et partager des outils
- de questionner les différentes pratiques en vue de faire évoluer les représentations
- d'exemplifier l'accompagnement VAE via des témoignages d'adultes en reprise d'études
- d'identifier des pistes d'amélioration en matière d'accompagnement VAE via notamment la présentation de l'analyse des résultats d'une enquête menée auprès d'adultes en reprise d'études

PROGRAMME

- 8h30 Accueil et café
- 9h00 **Séance plénière** : accueil par le président du Pôle académique Louvain, Vincent Blondel
- 9h05 **Présentation des résultats de l'enquête** réalisée auprès d'adultes en reprise d'études au sein de l'Enseignement Supérieur
- 9h10 **Présentation générale des dispositifs VAE**, par Arnaud Salmon, référent à l'ARES et coordinateur VAE
- 9h30 **Présentation des dispositifs VAE à l'Université**
Focus par Anne Grzyb, conseillère en formation continue et chargée de mission VAE à l'UCLouvain
- 9h45 **Présentation des dispositifs VAE en Hautes Ecoles**
Focus par Laurence Brion, conseillère VAE à la Haute École Léonard de Vinci et Pascal Henry, conseiller VAE à la Haute École Louvain en Hainaut, HELHa
- 10h00 **Présentation des dispositifs VAE en Promotion sociale**
Focus par Valérie Fontaine, experte VAE pour l'enseignement de promotion sociale au Ministère de la Fédération Wallonie-Bruxelles
- 10h15 **Table ronde** : séance de questions/réponses
- 10h45 Pause-café
- 11h00 **Ateliers**
- 12h30 **Table ronde de clôture**
- 12h50 **Clôture et perspectives** : Anne Grzyb
- 13h00 Lunch
-

ATELIERS

ATELIER 1

Comment communiquer à l'externe sur la VAE ?

Experte : Anne Grzyb, conseillère en formation continue et chargée de mission VAE à l'UCLouvain

Animatrice : Frédérique Deffrennes, chargée de communication à la Haute Ecole Léonard de Vinci

ATELIER 2

Échanges de bonnes pratiques autour de l'accompagnement VAE

Experte : Sandrine Neuville, conseillère VAE en Faculté ESPO (UCLouvain) et docteure en sciences psychologiques

Animateur : Rudi Wattiez, adjoint à la direction pour les affaires pédagogiques à la Haute Ecole Léonard de Vinci

ATELIER 3

Cadre juridique - Pistes d'amélioration

Expertes : Dominique Biloque, juriste à l'ARES, Véronique Charlier, commissaire du gouvernement auprès du Pôle

Sabine Seelmans, attachée-collaboratrice du Collège des Commissaires

Animatrice : Nathalie Ponsart, directrice du CPF

ATELIER 4

Reprise d'études et motivations

Experts : Annick Dumoulin et Nicolas Dardenne, conseillers d'orientation au Centre d'information et d'orientation de l'UCLouvain

Animatrice : Bénédicte Schrobiltgen, maître-assistante à la Haute École Léonard de VINCI
