



# One Life

Vers une orientation de plus en plus existentielle ?



# One life!?! Nous disent les jeunes...



**Info**

## Zoomer ! La génération Z au micro

**12 contenus**

16 min

 **Reprendre : Et toi, tu vas faire qu...**  
24/01/23 | 16 min -15 min

 **Ajouter à mon Auvio**

 **Partager**

L'orientation -> une question existentielle ?  
A votre avis ?



1 Allez sur [wooclap.com](https://wooclap.com)

2 Entrez le code d'événement dans le bandeau supérieur

Code  
d'événement  
**ONELIFE**



1 Envoyez [@ONELIFE](https://twitter.com/ONELIFE) au **0460 200 711**

2 Vous pouvez participer

# L'orientation, à la croisée de plusieurs questions existentielles...

- L'orientation est un moment clé qui met en lumière **l'histoire du jeune** avec sa filiation, ses réussites, ses échecs, ses joies et ses traumatismes...
- Comment **l'histoire personnelle du jeune s'inscrit dans l'Histoire collective?** Se pose alors la question de la réussite sociale, des inégalités sociales, de l'inégalité des chances, de la volonté et du mérite...
- L'orientation, à la croisée **du passage de l'adolescence à l'âge adulte** pose la question **de l'autonomie** et des capacités à pouvoir gérer sa liberté... -> **Passage difficile qui active des mécanismes de défense**
- L'orientation **se confronte au futur** et elle est directement ou indirectement **influencée par des récits qui annoncent des futurs parfois radicalement différents.**
- L'orientation pose **des questions philosophiques** en lien avec **la liberté individuelle, la destinée, le sens que l'on peut donner à son existence...**



## **A. Une histoire collective qui s'emballe...**

WOOCCLAP :

De votre point de vue, quels sont les défis que devons traverser les nouvelles générations ?



# A. Une histoire collective qui s'emballe...

2 grandes forces de transformation majeures qui s'accélèrent depuis 30 ans.

- **La transformation numérique**
- **La crise écologique**

Elles entraînent de nouvelles aspirations existentielles...

-> nouveaux styles de vie, nouveaux rapports au savoir et au travail, nouveaux rapports à la famille, nouveaux rapports au temps

**-> L'orientation est à la croisée de ces mutations... avec parfois le constat que les structures de formation deviennent inadaptées à ces évolutions.**



# Les jeunes peuvent se positionner différemment par rapport à ces mutations

- Des jeunes très au courant des changements, qui maîtrisent le nouveau langage numérique, qui souhaitent clairement adapter leur vie à ces mutations tout en y contribuant -> **vision opportuniste**
- Des jeunes très au courant de la crise écologique, parfois réellement éco-anxieux et qui souhaitent contribuer à des solutions pour sauver la planète -> **vision idéaliste**
- Des jeunes +/- au courant des changements, mais qui n'ont pas l'intention d'avoir un style de vie différent de celui des générations précédentes -> **vision conservatrice**
- Des jeunes au courant des problèmes de leur époque et/ou qui en subissent déjà les conséquences et qui ne voient pas de solutions à ceux-ci -> **vision pessimiste**
- Des jeunes qui sont perdus, qui manquent clairement de repères et d'informations, et qui sont un peu atomisés par la situation -> **vision anémique**
- Des jeunes qui ont l'impression que cette situation leur vole un avenir positif et qui sont en colère contre la société dans laquelle ils doivent évoluer -> **vision rebelle**



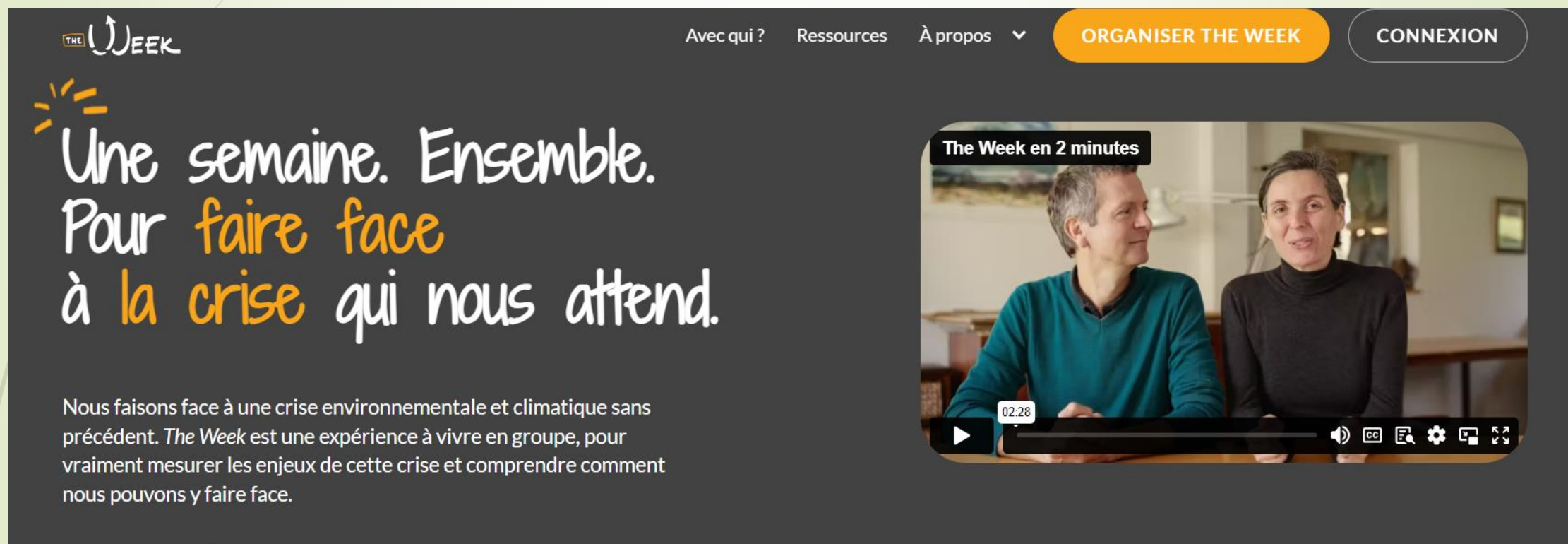
Les jeunes peuvent se positionner  
différemment par rapport à ces mutations

**Question wooclap...**

Quels sont ceux que vous rencontrez le plus ?



Comme adulte, prendre le temps de se rendre compte de ce qu'il se passe...



The Week

Avec qui? Ressources À propos

ORGANISER THE WEEK

CONNEXION

Une semaine. Ensemble.  
Pour faire face  
à la crise qui nous attend.

Nous faisons face à une crise environnementale et climatique sans précédent. *The Week* est une expérience à vivre en groupe, pour vraiment mesurer les enjeux de cette crise et comprendre comment nous pouvons y faire face.

The Week en 2 minutes

02:28

The screenshot shows the homepage of 'The Week' website. At the top, there is a navigation bar with the logo 'THE WEEK' on the left, and links for 'Avec qui?', 'Ressources', and 'À propos' in the center. On the right side of the navigation bar, there are two buttons: 'ORGANISER THE WEEK' (highlighted in orange) and 'CONNEXION'. Below the navigation bar, the main content area features a large text block on the left and a video player on the right. The text block contains the headline 'Une semaine. Ensemble. Pour faire face à la crise qui nous attend.' with 'faire face' and 'à la crise' in orange. Below the headline is a paragraph: 'Nous faisons face à une crise environnementale et climatique sans précédent. The Week est une expérience à vivre en groupe, pour vraiment mesurer les enjeux de cette crise et comprendre comment nous pouvons y faire face.' The video player on the right shows a video titled 'The Week en 2 minutes' with a play button and a progress bar indicating 02:28. The video player also includes standard controls like volume, closed captions, and full screen.



# Comme adulte, prendre le temps de se rendre compte de ce qu'il se passe...

- ▶ 2 autres sources d'information intéressante :
- ▶ -> **La série de podcasts Zoomers (RTBF, La Première)** -> pour mieux comprendre les aspirations et la manière de voir le monde des nouvelles générations
- ▶ -> **La série de podcasts le Tournant (RTBF, La Première)** -> pour mieux comprendre les défis inédits que nous allons devoir traverser dans les 10-20-30 prochaines années.



# Une accélération de l'Histoire qui bouscule le processus d'orientation

L'orientation doit s'adapter à de nouvelles réalités :

- Les tests d'orientation en ligne
- Une surinformation qui noie le jeune
- Une difficulté croissante à s'engager
- L'orientation est vue comme un acte de consommation
- La dévalorisation et la survalorisation de certains métiers
- Les visites virtuelles remplacent les visites réelles

**+ une question cruciale : L'école est-elle encore en mesure de suivre l'accélération du monde ?**

# De plus en plus de ressources existent pour aider un jeune à s'orienter dans un monde en transition



S'orienter au 21e siècle, comment procéder ?



Quel rôle vais-je remplir dans la société ?



Quelles études choisir pour agir dans un monde en transition ?



Comment améliorer mes compétences numériques ?



Quelles possibilités pour se former dans l'informatique ?



Trois conseils pour s'adapter au changement



Quels sont les métiers d'avenir ?




La boîte à outils de la transition



## B. Mon histoire dans l'Histoire...

Au milieu des changements actuels  
comment aider le jeune à pouvoir  
s'orienter **à partir de là où il est.**



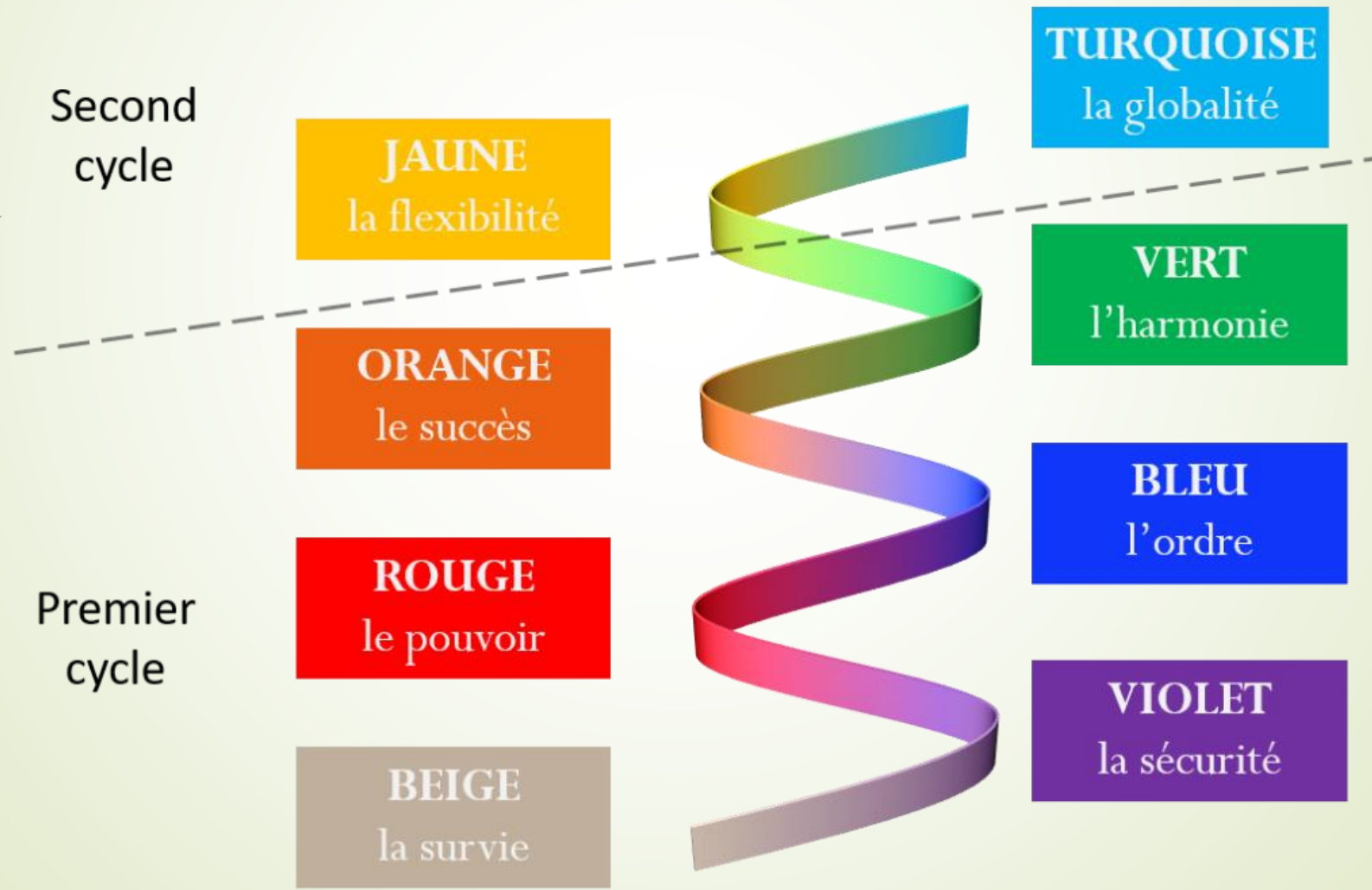


Trouver l'unité dans la diversité... On va tous essayer de s'en sortir, mais on ne part pas tous du même endroit...

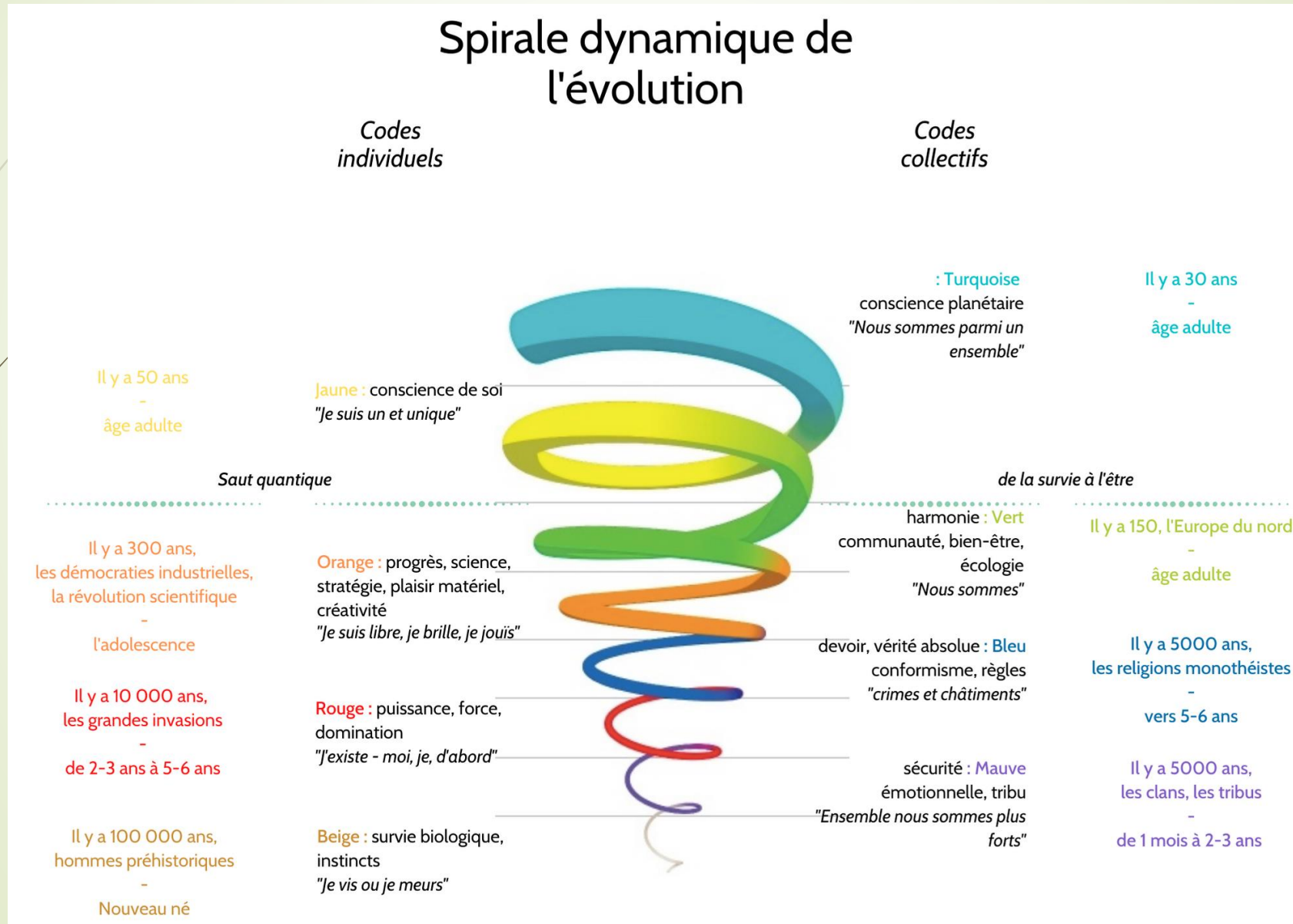
► Partir de la réalité du jeune :

- de son histoire
- de ses convictions
- de ses valeurs
  - de ses conditions de vie
  - de ses aspirations

# Quelle vision du monde est-ce que je porte en moi ?



# La spirale dynamique, un outil qui croise l'histoire personnelle et l'histoire collective.





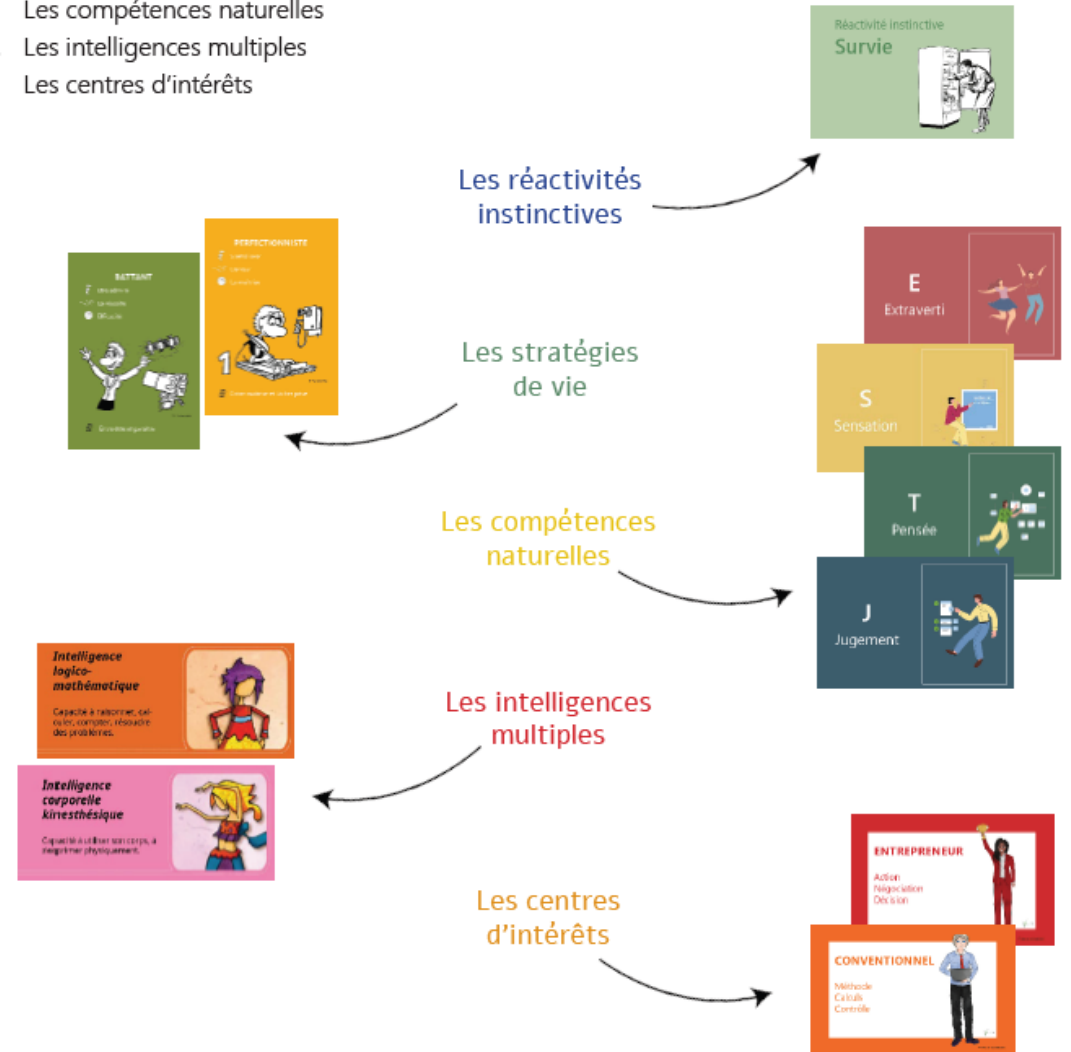
## Dans quel système de valeur souhaitez-vous évoluer professionnellement ?

| La survie<br>(Beige)  | Le clan<br>(Mauve)                                 | La force<br>(Rouge)                         | L'ordre<br>(Bleu)                      | L'argent<br>(orange)                                       | L'épanouissement<br>(Vert)                                      | La solution<br>(Jaune)  | La connexion<br>(Turquoise)                 |
|---|--|---|--|--|---|---|---|
| Autodidacte   | Apprendre par l'exemple                            | Apprendre par l'entraînement                | Programme de formation en collectivité | Diplôme et certification des compétences                   | Apprendre par l'expérience                                      | Formation continue et multiforme  | Formation existentielle                     |
| En solitaire  | En tribu   | En gang                                     | En rang                                | En équipe  | En communauté   | En interaction  | En communion                                |
| Vision instinctive  | Vision affective                                   | Vision combattive                           | Vision normative                       | Vision compétitive   | Vision collaborative  | Vision systémique   | Vision spirituelle                          |
| Trouver ma place dans la nature                                 | Trouver ma place dans la famille                   | Trouver ma place dans les rapports de force | Trouver ma place dans la hiérarchie    | Trouver ma place dans la société                           | Trouver le sens de ma vie                                       | Trouver ma contribution au monde  | Trouver ma manière d'aimer                  |
| Le pouvoir de l'instinct  | Le pouvoir de l'attachement                        | Le pouvoir du muscle                        | Le pouvoir de l'obéissance             | Le pouvoir de l'ambition                                   | Le pouvoir de l'empathie  | Le pouvoir de l'intelligence  | Le pouvoir du cœur                          |
| Liberté   | Amitié   | Courage                                     | Discipline                             | Stratégie  | Harmonie  | Efficacité  | Amour                                       |
| Grimpeur-<br>élagueur<br>Ouvrier sub-<br>marinier<br>Aventurier | Aide-soignante<br>Puéricultrice<br>Educ spécialisé | Militaire<br>Trader<br>Agent de sécurité    | Chocolatier<br>Policier<br>Pompier     | Ingénieur de<br>gestion<br>Commercial<br>Expert fiscaliste | Art-thérapeute<br>Anthropologue<br>Animateur socio-<br>culturel | Facilitateur<br>Ingénieur en<br>environnement<br>Spécialiste en<br>économie sociale | Kinésologue<br>Prof de yoga<br>Géo-biologue |

# C. Quoi qu'il arrive, mieux se connaître pour mieux traverser la vie

Cette carte de personnalité est construite, comme un puzzle, à partir de 5 outils différents :

1. Les réactivités Instinctives
2. Les stratégies de vie
3. Les compétences naturelles
4. Les intelligences multiples
5. Les centres d'intérêts





# Au cœur de l'accompagnement reconnaitre la/les stratégie(s) de défense...

## **Questionnaire wooclap :**

-> Quelles stratégies de défense posent le plus de problème chez les jeunes que vous accompagnez en orientation ?

-> Quelles stratégies de défense gérez vous le mieux dans un entretien d'orientation ?



## D. Laissez de la place au mystère...

- ▶ Nous donnons les moyens, mais nous ne définissons pas la fin
- ▶ **La liberté de la personne...** qui réserve parfois des surprises
- ▶ **Nous ne maîtrisons par le timing** de la vie d'une personne
- ▶ Il y a **des potentialités insoupçonnées** chez les jeunes accompagnés
- ▶ **La vie fait parfois des détours mystérieux** qui font sens bien plus tard dans l'existence

L'Histoire elle-même nous réserve aussi sans doute de fameuses surprises...



## E. Mais rester vigilant :

- A aider le jeune à **voir sa situation de manière plus lisible**
- A **donner la bonne information**
- A **restituer fidèlement au jeune ses craintes, ses aspirations et... ses contradictions**
- A **encourager tout ce qui peut mettre le jeune en mouvement**, tout ce qui peut aller dans le sens de la vie en lui à honorer et à déployer.
- A **aider le jeune à faire des petits pas supplémentaires vers l'âge adulte.**