



Institut  
Saint-Joseph



PÔLE  
LOUVAIN

# Projet ORIENTATION

Isabelle Lejeune et Catherine Tobie

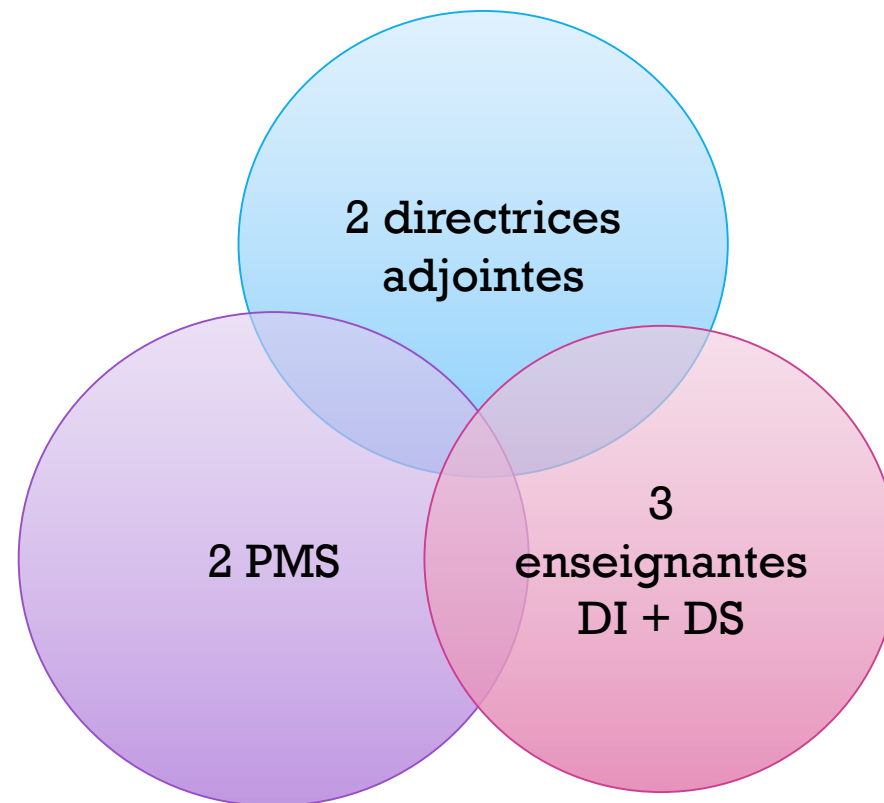
*Un chemin en 2<sup>e</sup>, 4<sup>e</sup>, 5<sup>e</sup> et 6<sup>e</sup>*



# Cellule orientation

sept.2021

- Constat : unification des différentes initiatives (DI, DS, PMS)
- Objectif : cohésion de parcours de la 1<sup>e</sup> à la 6<sup>e</sup>
- Différents acteurs de l'école :



École orientante

## 2<sup>e</sup> : En route pour m'orienter

- **Une matinée en mars** : éducation au choix, information sur le système scolaire, connaissance de soi, investissement scolaire
- **Idée** : choix plus judicieux des options au 2<sup>e</sup> degré



Chaque membre de la cellule orientation prend en charge l'animation d'une classe



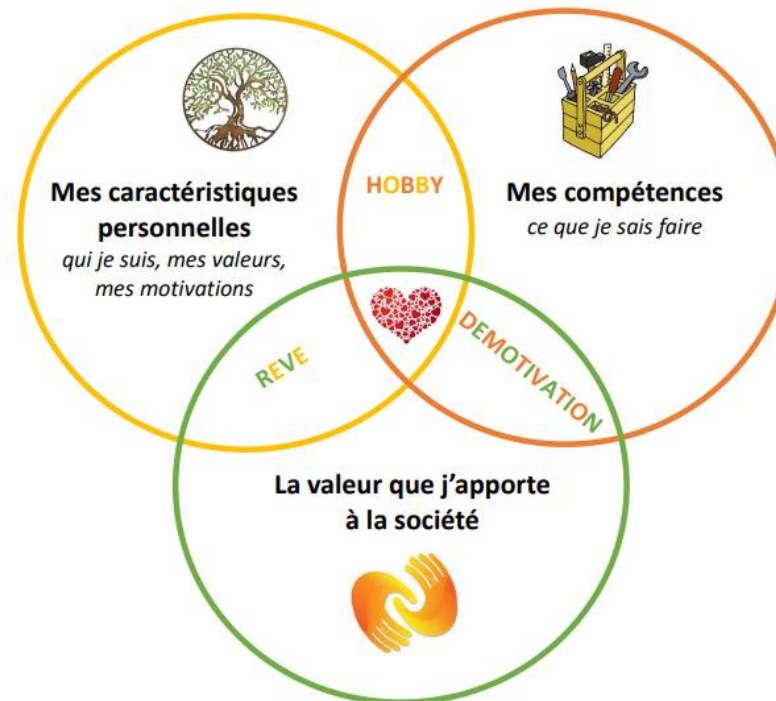


## 4<sup>e</sup> : Découverte des métiers

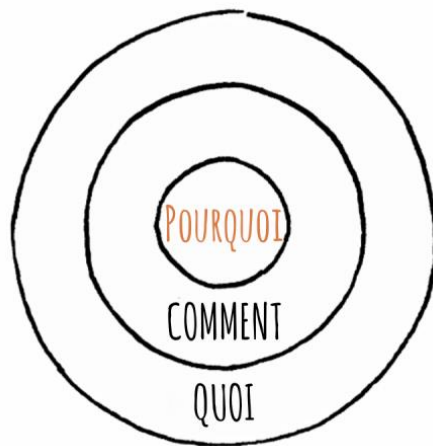
- **Une après-midi en avril** : *bien choisir, c'est ouvrir des possibles...*

Des professionnels viennent à l'école et témoignent lors d'ateliers choisis par les élèves.

- Cette année : **19 avril après-midi** – connaissance de soi et compétences vers le 3<sup>e</sup> degré



5<sup>e</sup> : Connaissance  
de soi -  
motivations



**Une journée de formation à toutes les classes**

**Découvrir l'Ennéagramme**  
pour mieux se connaître et comprendre les autres

**+ 3 jours de classes citoyennes au CRH du Domaine de Farnières pour poursuivre la démarche**

# Une année d'accompagnement individualisé



6<sup>e</sup> : projet  
orientation pour  
tous

→ École orientante

## 3 axes :

### 1. recherche personnelle

- métier(s) envisagé(s)
- études ou formations envisagées

### 2. démarches actives

- tout au long de l'année (CIO, salon SIEP, portes ouvertes, stage en milieu professionnel, interview de professionnel)
- évoluer dans sa réflexion

### 3. suivi personnalisé par un membre de l'équipe éducative (parrainage) + rapport et place en conseil de classe

### 4. rdv individuel chez nous 😊 😊 (2x 4h de PDP)



Nos idées pour  
le futur...

- ❖ Présence dans les conseils de classes en rhéto
- ❖ Présence en 7<sup>E</sup> spéciales sciences – math.
- ❖ Présence en TQ
- ❖ Ecole orientante en interdisciplinarité
- ❖ ...

